



暖房器具による事故に注意!

- 暖房器具に直接触れていない場合でも、子どもは大人より皮膚が薄いため、短時間でも深いやけどになりやすく、注意が必要です。
- 暖房器具を安全柵で囲むなど、普段から子どもを近づけないように対策を行いましょう。

2021年 1月

令和3年

日	月	火	水	木	金	土
27	28	29	30	31	1 元日	2
3	4	5 小寒	6	7	8	9
10	11 成人の日	12	13	14	15	16
17 土用	18	19	20 大寒	21	22	23
24	25	26	27	28	29	30
31	1	2 節分	3 立春	4	5	6



子どものたばこの誤飲にご注意ください

- たばこや吸い殻は子どもの目に触れない場所や、手の届かない場所に保管しましょう(常に子どもの目線で確認しておきましょう。)
- 飲料水の缶やペットボトルを灰皿の代わりに使用するのはやめましょう。
- 吸い殻をゴミ箱に捨てる時は、子どもの手の届かないところにゴミ箱を置くなど、子どもが取り出せないように工夫して捨てましょう。

2021年 2月

令和3年

日	月	火	水	木	金	土
31	1	2 節分	3 立春	4	5	6
7	8	9	10	11 建国記念の日	12	13
14	15	16	17	18 雨水	19	20
21	22	23 天皇誕生日	24	25	26	27
28	1	2	3	4	5 啓蟄	6
7	8	9	10	11	12	13



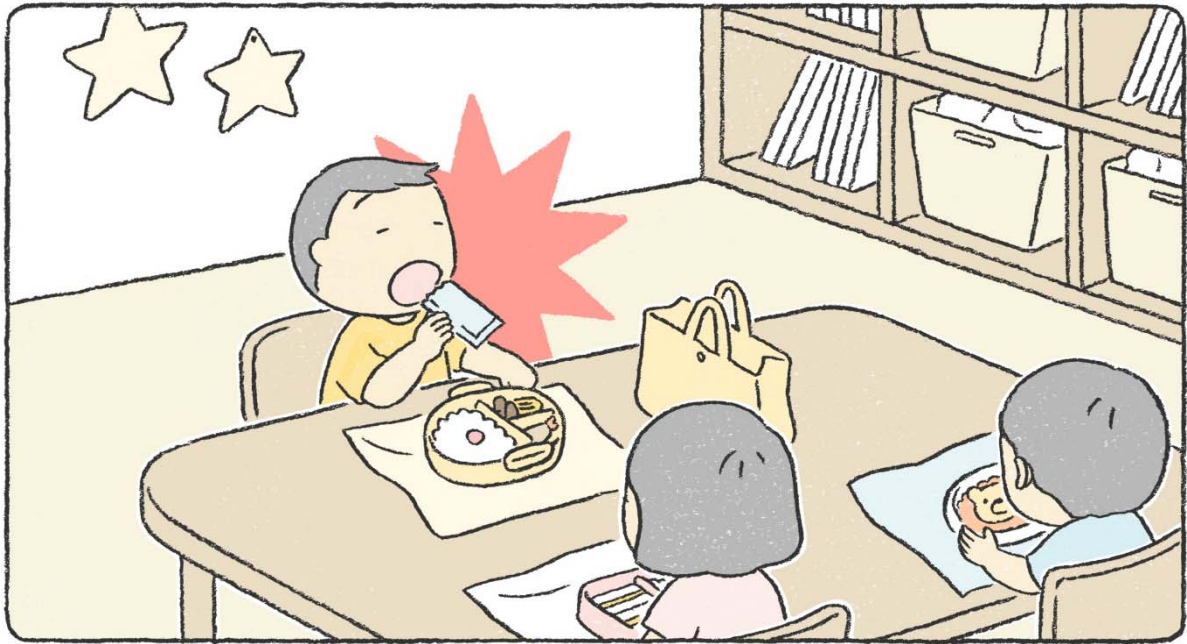
エスカレーターでの事故に注意しましょう!

- 黄色い線の内側に立たせて、エスカレーターの側面に寄りかからないようにさせ、子どもから目を離さないようにしましょう。
- 手すりから体を乗り出したり、手や顔を出すと危険です。履物や衣類も挟み込まれないように注意しましょう。
- エスカレーターの周りで子どもが遊ばないように気を付けましょう。

2021年 3月

令和3年

日	月	火	水	木	金	土
28	1	2	3	4	5 啓蟄	6
7	8	9	10	11	12	13
14	15	16	17 彼岸	18	19	20 春分の日
21	22	23	24	25	26	27
28	29	30	31	1	2	3
4 清明	5	6	7	8	9	10



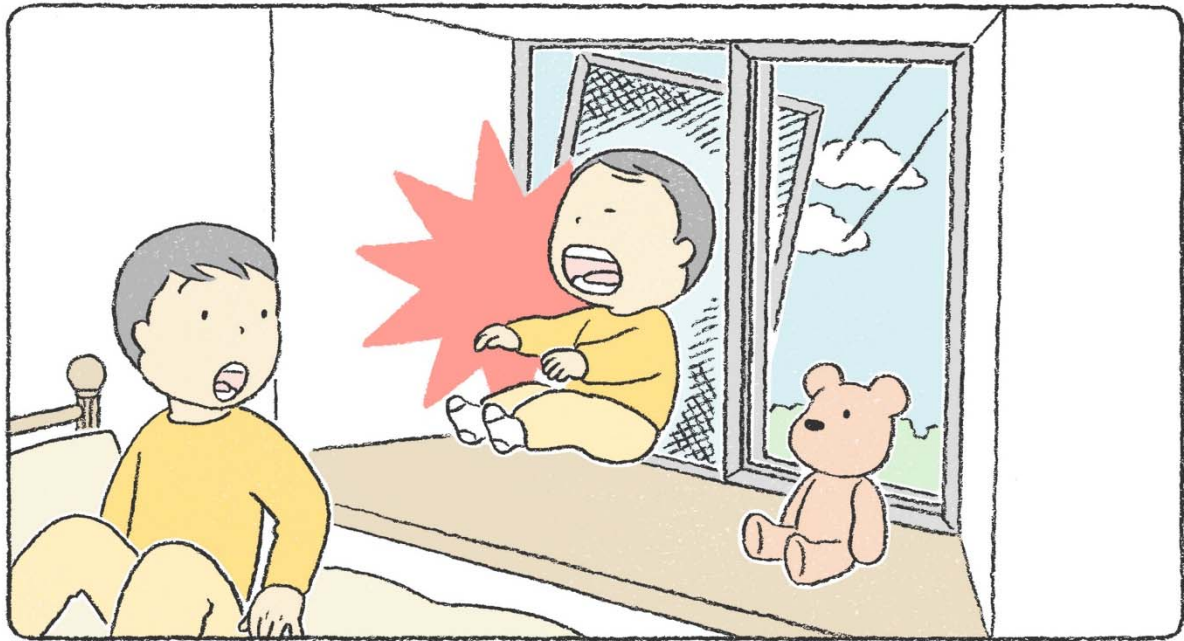
保冷剤の誤飲に注意!

- お弁当の時間は楽しいものですが、カラフルなもの、かわいいものが入っていると、食べ物と勘違いして、子ども本人だけでなく、第三者も誤って食べさせてしまう可能性があります。
- お弁当に保冷剤など食べられないものを入れるときは、お子さんや第三者にも分かりやすくしておきましょう。

2021年 4月

令和3年

日	月	火	水	木	金	土
28	29	30	31	1	2	3
4 清明	5	6	7	8	9	10
11	12	13	14	15	16	17 土用
18	19	20 穀雨	21	22	23	24
25	26	27	28	29 昭和の日	30	1 八十八夜
2	3 憲法記念日	4 みどりの日	5 こどもの日 立夏	6	7	8



窓やベランダからの子どもの転落事故に注意!

- 窓やベランダの手すり付近に足場になるようなものを置かないようにしましょう。特に、エアコンの室外機の置き場所は工夫しましょう。
- 窓、網戸、ベランダの手すり等に劣化がないかを定期的に点検しましょう。
- 窓を閉めていても、子どもが勝手に窓を開けないよう、窓や網戸には、子どもの手の届かない位置に補助錠を付けましょう。

2021年 5月

5月は消費者月間です!

令和3年

日	月	火	水	木	金	土
25	26	27	28	29 昭和の日	30	1 八十八夜
2	3 憲法記念日	4 みどりの日	5 こどもの日 立夏	6	7	8
9	10	11	12	13	14	15
16	17	18	19	20	21 小満	22
23	24	25	26	27	28	29
30	31	1	2	3	4	5 芒種



テイクアウトを利用するときのポイント

- 食品を購入したらすぐに帰宅し、長時間持ち歩かないようにしましょう。
- 持ち帰ったら、すぐに食べましょう。すぐに食べない場合は、冷蔵庫で保存する等、長時間常温で放置しないようにしましょう。
- 再加熱するときは中心までしっかり加熱しましょう。
- 食べる前にはしっかり手洗いをしましょう。

2021年 6月

令和3年

日	月	火	水	木	金	土
30	31	1	2	3	4	5 芒種
6	7	8	9	10	11 入梅	12
13	14	15	16	17	18	19
20	21 夏至	22	23	24	25	26
27	28	29	30	1	2 半夏生	3
4	5	6	7 小暑	8	9	10



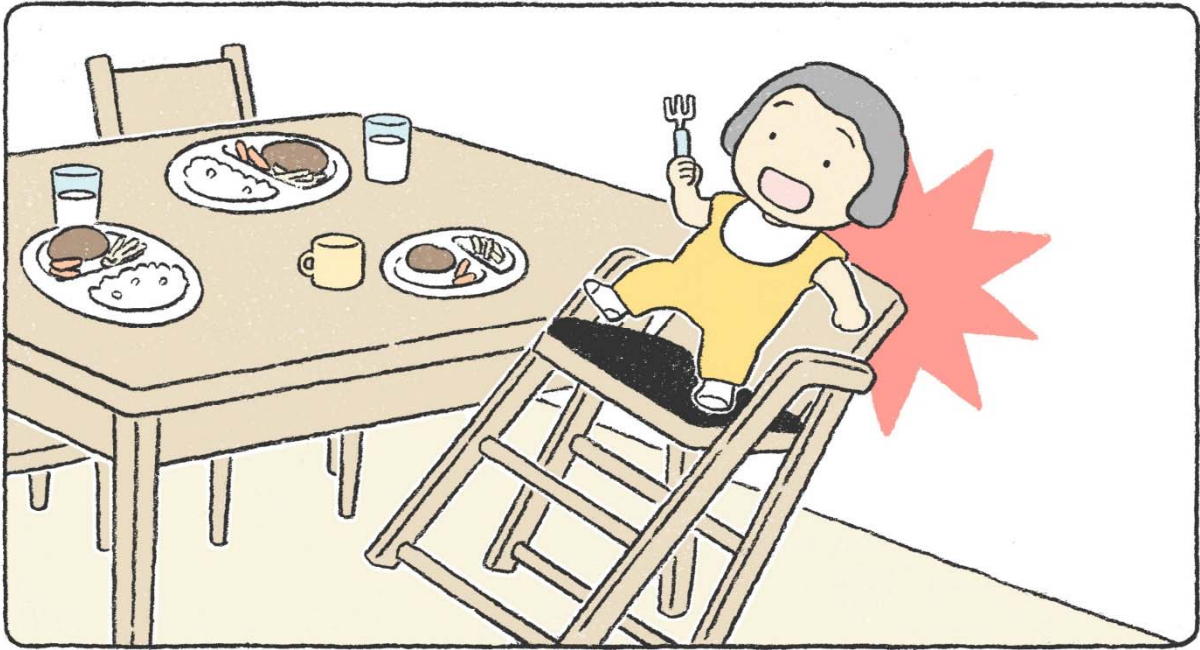
車内での熱中症に注意！

- 子どもは体温調節機能が未発達なため、体に熱がこもり体温が上昇しやすい傾向があります。
- 短時間で一気に温度が上昇する車内に、少しの時間であっても子どもを残したまま、車から離れないようにしましょう。

2021年 7月

令和3年

日	月	火	水	木	金	土
27	28	29	30	1	2 半夏生	3
4	5	6	7 小暑	8	9	10
11	12	13	14	15	16	17
18	19 土用	20	21	22 海の日 大暑	23 スポーツの日	24
25	26	27	28	29	30	31
1	2	3	4	5	6	7 立秋



ハイチェア(子ども用の座面の高い椅子)からの
転落事故に注意!

- ・7か月頃から事故が増加し、1歳の幼児で最も事故が多く発生しています。
- ・立ち上がって転落し、頭部を負傷する例が多く報告されています。
- ・転落防止用のベルトを適切に使用しましょう。

2021年 8月

令和3年

日	月	火	水	木	金	土
1	2	3	4	5	6	7 立秋
8 山の日	9 休日	10	11	12	13	14
15	16	17	18	19	20	21
22	23 処暑	24	25	26	27	28
29	30	31 二百十日	1	2	3	4
5	6	7 白露	8	9	10	11



洗濯機での事故に注意！

- 洗濯機は未使用時でも蓋は必ず閉めて、チャイルドロック機能を利用しましょう。
- 近くに踏み台になるようなものを置かないように気を付けましょう。
- 洗濯機に水をためたままにしないようにしましょう。
- 洗濯機を触ったり、洗濯機で遊んだりしないように子どもに教えましょう。

2021年 9月

令和3年

日	月	火	水	木	金	土
29	30	31 二百十日	1	2	3	4
5	6	7 白露	8	9	10	11
12	13	14	15	16	17	18
19	20 敬老の日 彼岸	21	22 秋分の日	23	24	25
26	27	28	29	30	1	2
3	4	5	6	7	8 寒露	9



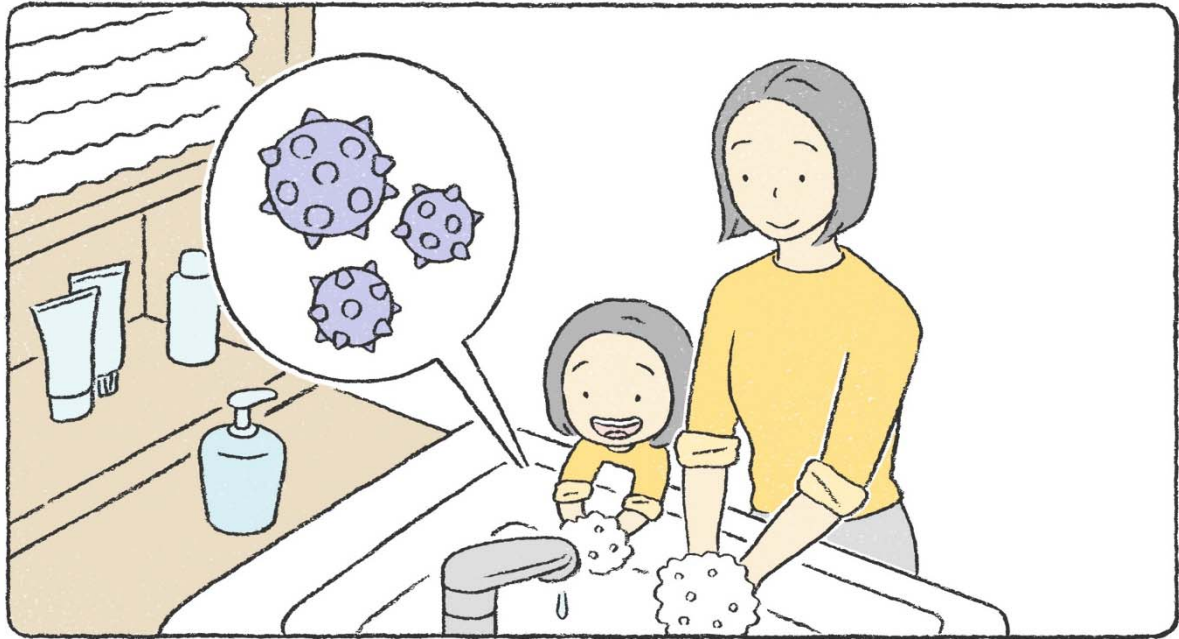
家庭用の室内遊具で遊ぶときは安全対策を!

- すべり台、ジャングルジム、ブランコなどの遊具では服のひもなどが首に絡まるおそれがあるので、服装に注意しましょう。
- 遊具の周りに、別のおもちゃなどが散らかっていると、つまずいて転んだり、転んだ先のおもちゃにぶつかったりするおそれがあるので、遊んでいないおもちゃなどは片付けるようにしましょう。

2021年 10月

令和3年

日	月	火	水	木	金	土
26	27	28	29	30	1	2
3	4	5	6	7	8 寒露	9
10	11	12	13	14	15	16
17	18	19	20 土用	21	22	23 霜降
24	25	26	27	28	29	30
31	1	2	3 文化の日	4	5	6



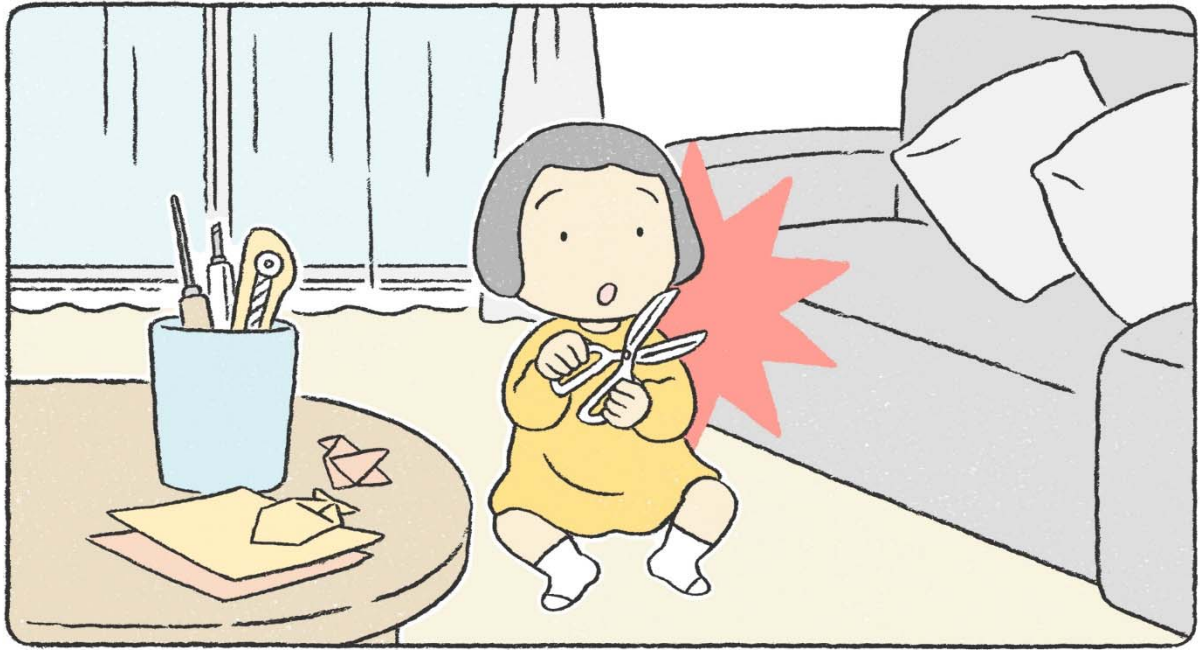
ノロウイルスの感染予防には正しい手洗いを!

- 外出先からの帰宅後はもちろん、トイレ使用后や調理前、食事前に手洗いを徹底しましょう(人からの感染、食品への二次汚染の防止)。
- 手洗いは、ノロウイルス等多くの感染症予防にも有効な手段です。子どもにも手洗いの習慣がつくように、家族全員で正しい手洗いを実践しましょう!

2021年 11月

令和3年

日	月	火	水	木	金	土
31	1	2	3 文化の日	4	5	6
7 立冬	8	9	10	11	12	13
14	15	16	17	18	19	20
21	22 小雪	23 勤労感謝の日	24	25	26	27
28	29	30	1	2	3	4
5	6	7 大雪	8	9	10	11



はさみなどの刃物を子どもが勝手に使わないように！

- 刃物は手の届かないところに保管し、使用後はきちんと片付けましょう。
- 子どもが刃物を扱うときは、正しい使用方法や刃を握ったらけがをするなどの危険性を教え、保護者の目の届く場所で使うようにしましょう。
- 兄弟・姉妹がいる御家庭では、上の子どもが刃物を使用中は、下の子どもが近づかないように保護者が注意しましょう。

2021年 12月

令和3年

日	月	火	水	木	金	土
28	29	30	1	2	3	4
5	6	7 大雪	8	9	10	11
12	13	14	15	16	17	18
19	20	21	22 冬至	23	24	25
26	27	28	29	30	31	1
2	3	4	5	6	7	8

「こども医療電話相談」
発熱、頭をぶつけた、嘔吐、けいれんなど
判断に困ったら

#8000

お住まいの都道府県の相談窓口に自動転送され、小児科医師・看護師からアドバイスを受けられます。実施時間は各都道府県で異なります。

子どもの誤飲事故が起こったら

「公益財団法人日本中毒情報センター 中毒110番」
大阪:072-727-2499 (365日24時間対応) (情報提供料:無料)
つくば:029-852-9999 (365日9~21時対応) (情報提供料:無料)



消費者トラブル契約や悪質商法におけるトラブル、製品・食品やサービスによる事故等の御相談で、どこに相談してよいか分からない場合には、一人で悩まずに、消費者ホットライン

188 番を御利用ください。

消費者ホットライン188 イメージキャラクター イヤン



消費者庁 子どもを事故から守る!
公式ツイッター



様々な子どもの事故防止に役立つ情報を
随時配信しています。
https://twitter.com/caa_kodomo



子ども安全メールfrom消費者庁

主に0歳から小学校入学前の子どもの思わぬ事故を防ぐため、注意点や豆知識をメール配信しています。お子様の事故を予防するために、是非ご登録ください。

https://www.caa.go.jp/policies/policy/consumer_safety/child/project_001/attention/

