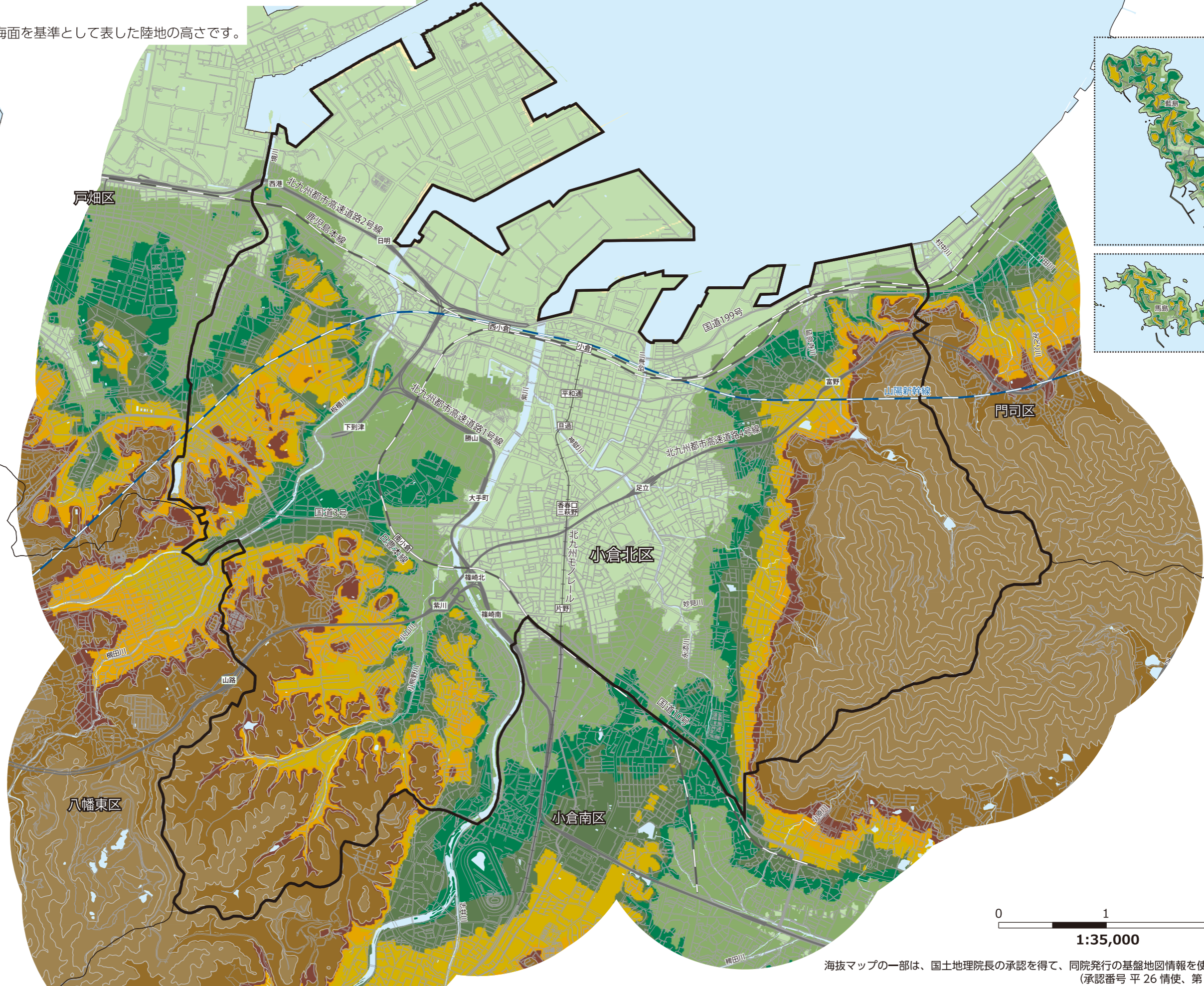
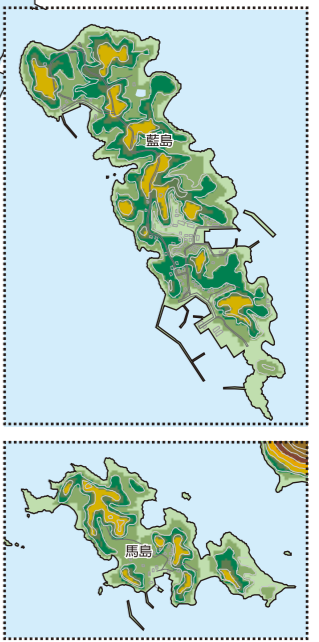


日頃からお住まいや職場の周りの海拔を確認しておきましょう。
海拔が低いところは、高潮や津波などの水害の影響を受けることも考えられます。

※海拔とは、東京湾平均海面を基準として表した陸地の高さです。



凡例

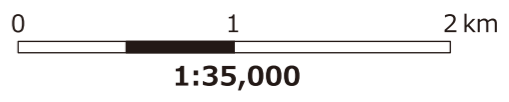
海拔

- 100 m ~
- 50 m ~
- 40 m ~
- 30 m ~
- 20 m ~
- 15 m ~
- 10 m ~
- 5 m ~
- 0 m ~
- 0 m未満

等高線

- 50 m 間隔

河川・湖沼



海拔マップの一部は、国土地理院長の承認を得て、同院発行の基盤地図情報を使用した。
(承認番号 平 26 情使、第 965 号)

- 土砂災害
- 洪水
- 高潮
- 竜巻・雷
- 地震
- 津波
- 気づきマップ
- 海拔マップ
- ハザードマップ
- 防災情報