

北九州市
ハザードマップ
小倉北区
西小倉 小学校区
(令和2年2月現在)

凡例

避難場所
 予定避難所
 一時避難地(〇公園)
 広域避難地(〇公園(広))
 ※災害の種類によって、使用できない避難所があります。各避難所の対応する災害の種類は、
 (洪)洪水 (土)土砂災害 (波)津波 (火)火事
 (内)内水 (地)地震 (潮)高潮
 です。一覧でご確認ください。

土砂災害
 かけ崩れ
 土砂災害特別警戒区域
 土砂災害警戒区域
 土石流
 土砂災害特別警戒区域
 土砂災害警戒区域
 地すべり
 土砂災害警戒区域

洪水
 [河川氾濫(外水氾濫)]
 対象河川 確率降雨
 紫川 24時間総雨量966mmの今までのないような大雨による氾濫を想定
 板櫃川 38時間総雨量352mmの今までのないような大雨による氾濫を想定
 神蔵川・砂津川 概ね50年に1度程度の大雨による氾濫を想定

<想定浸水深>
 5.0m以上
 3.0~5.0m未満
 0.5~3.0m未満
 0.5m未満
 <家屋倒壊等氾濫想定区域>
 流速が速く、木造家屋が倒壊するおそれのある区域
 洪水の際に地面が割られるおそれのある区域

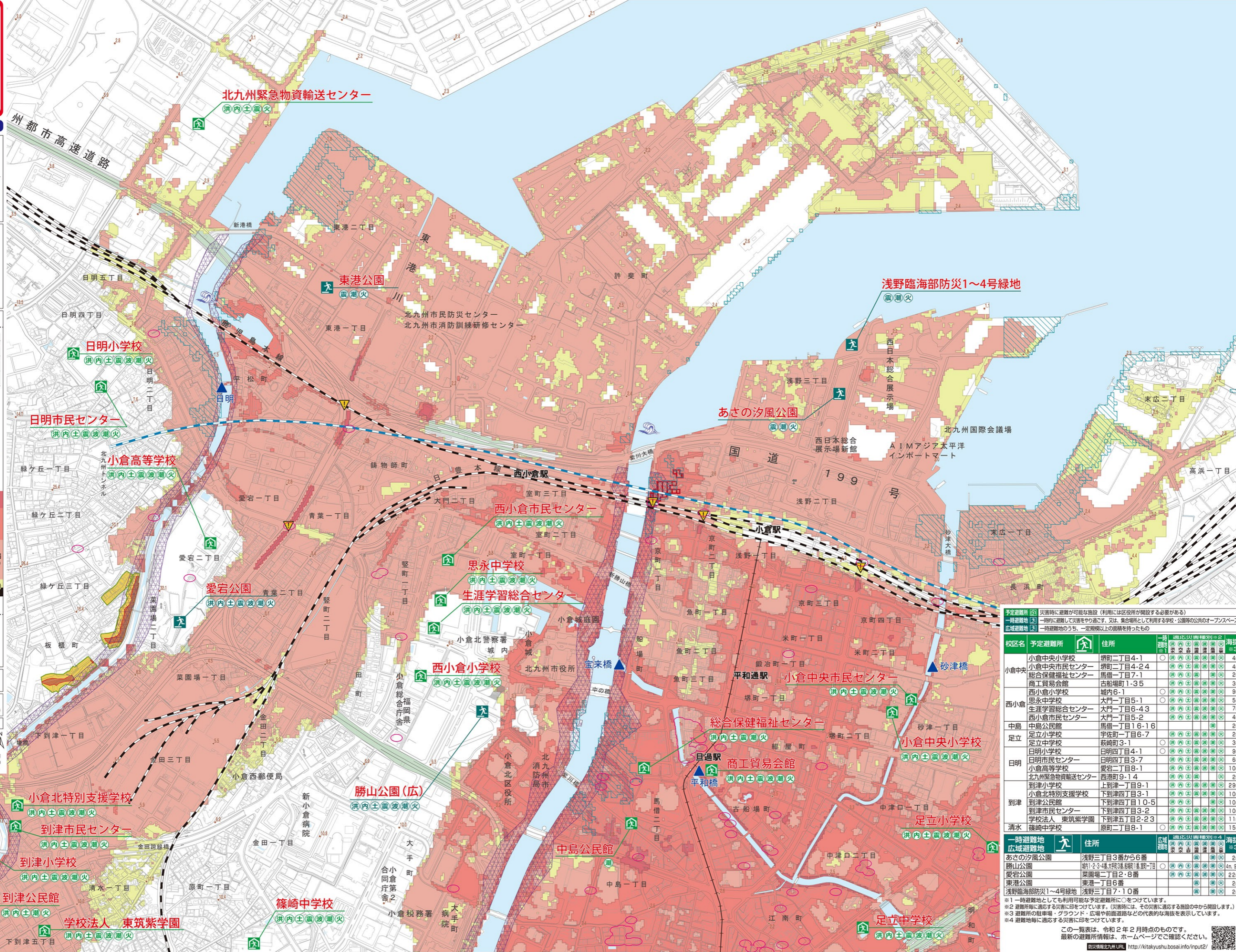
浸水深と家屋の関係
 5m以上(2階浸水)
 3m~5m未満(2階浸水)
 0.5~3m未満(1階床上浸水)
 0.5m未満(人の膝まで浸水)

▲ 水位観測所
 [内水氾濫]
 ○ 内水被害発生箇所(平成19年度以降、内水被害の通報があった箇所)
 ▼ アンダーパス(掘下げ型立体道路)

津波
 津波災害警戒区域
高潮
 高潮発生箇所(平成11年度以降)
 0.0 標高点(海拔)

この北九州市ハザードマップは、北九州市長の承認を得て、都市計画課所管の測量成果を使用して作成したものである。(承認番号) 令和元年北九建設計第1036号

小倉北特別支援学校
 到津市民センター
 到津小学校
 到津公民館
 学校法人 東筑紫学園
 小倉西郵便局
 新小倉病院
 合小倉庁舎2
 小倉税務署
 病院
 大手町



校区名	予定避難所	住所	対応する災害の種類				海抜 ※3
			洪	土	波	火	
小倉中央	小倉中央小学校	堺町二丁目4-1	○	○	○	○	4m
	小倉中央市民センター	堺町二丁目4-2,4	○	○	○	○	4m
	総合保健福祉センター	馬場一丁目7-1	○	○	○	○	2m
	商工貿易会館	古船場町1-3,5	○	○	○	○	3m
西小倉	西小倉小学校	城内6-1	○	○	○	○	9m
	思永中学校	大門一丁目5-1	○	○	○	○	5m
	生涯学習総合センター	大門一丁目6-4,3	○	○	○	○	7m
中島	西小倉市民センター	大門一丁目5-2	○	○	○	○	4m
	中島公民館	馬場一丁目16-1,6	○	○	○	○	2m
足立	足立小学校	宇佐町一丁目6-7	○	○	○	○	2m
	足立中学校	萩崎町3-1	○	○	○	○	3m
日明	日明小学校	日明四丁目4-1	○	○	○	○	9m
	日明市民センター	日明四丁目3-7	○	○	○	○	6m
	小倉高等学校	愛宕二丁目8-1	○	○	○	○	10m
	北九州緊急物資輸送センター	西海町9-1,4	○	○	○	○	2m
到津	到津小学校	上到津一丁目9-1	○	○	○	○	29m
	小倉北特別支援学校	下到津四丁目3-1	○	○	○	○	10m
	到津公民館	下到津四丁目1,0,5	○	○	○	○	10m
	到津市民センター	下到津四丁目3-2	○	○	○	○	10m
清水	学校法人 東筑紫学園	下到津五丁目2-2,3	○	○	○	○	11m
	篠崎中学校	原町二丁目8-1	○	○	○	○	15m

一時避難地 広域避難地	住所	対応する災害の種類				海抜 ※3
		洪	土	波	火	
あさの夕風公園	浅野三丁目3番から6番	○	○	○	○	2m
勝山公園	新1-2,3,4,5,6,7,8,9,10,11,12,13,14,15,16,17,18,19,20,21,22,23,24,25,26,27,28,29,30,31,32,33,34,35,36,37,38,39,40,41,42,43,44,45,46,47,48,49,50,51,52,53,54,55,56,57,58,59,60,61,62,63,64,65,66,67,68,69,70,71,72,73,74,75,76,77,78,79,80,81,82,83,84,85,86,87,88,89,90,91,92,93,94,95,96,97,98,99,100	○	○	○	○	4m, 5m
愛宕公園	菜園場二丁目2・8番	○	○	○	○	2,22m
東港公園	東港一丁目6番	○	○	○	○	2m
浅野臨海部防災1~4号緑地	浅野三丁目7・10番	○	○	○	○	2m

※1 一時避難地としても利用可能な予定避難所に○をつけています。
 ※2 避難所毎に対応する災害に印をつけています。(災害時は、その災害に対応する施設の中から開設します。)
 ※3 避難所の駐車場・グラウンド・広場や前面道路などの代表的な海抜を表示しています。
 ※4 避難地毎に対応する災害に印をつけています。

この一覧表は、令和2年2月時点のもので、最新の避難所情報は、ホームページでご確認ください。
 防災情報北九州 URL: <http://kitakyushu.bosai.info/input2/>